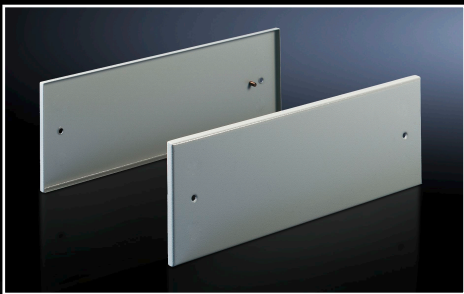


Rittal – The System.

Faster – better – everywhere.

➤ Module d'extension pour armoires TS

Le module d'extension pour armoires TS est idéal pour l'arrivée de câbles par le haut ou l'installation de barres omnibus pour la distribution électrique. L'espace supplémentaire obtenu grâce au module permet d'installer une vaste gamme de jeux de barres et de châssis.



Panneaux latéraux et caches amovibles

- Les panneaux latéraux et les caches se retirent facilement pour permettre l'accès aux composants.
- Le joint d'étanchéité isole le module des contaminants extérieurs.



Face inférieure ouverte

Module d'extension pour armoires TS

Référence	Dimensions de l'armoire		Hauteur du module
	Largeur	Profondeur	
1020320	800	600	200
1020321	800	800	200
1020322	800	500	300
1020323	800	800	300
1020324	1200	500	200
1020325	1200	600	200
1020326	1200	800	200
1020327	1200	500	300
1020328	1200	600	300
1020329	1200	800	300
1020330	1600	600	300
1020331	1600	800	300
XCA1020332	1000	600	200
XCA1020333	1000	600	300
XCA1020334	1000	1000	600

Remarque : Les mesures impériales sont approximatives, les mesures métriques sont exactes.

Les modules correspondant aux numéros de référence ci-dessus sont livrés avec les éléments suivants :

2 panneaux latéraux amovibles

2 caches amovibles

Quincaillerie de fixation du module d'extension à l'armoire TS8, acier au carbone thermolaqué couleur RAL 7035

Indice de protection :

NEMA 12 (NEMA 4 disponible sur demande)



Rittal Systems Ltd. (siège social)

6485 Ordan Drive • Mississauga Ontario L5T 1X2 • Canada

Téléphone : 905-795-0777 • Télécopieur : 905-795-9548 • Sans frais : 800-399-0748

Courriel : marketing@rittal.ca • Site web : www.rittal.ca

Rittal Systèmes Ltée (Montréal)

3500 rue Griffith • Ville Saint-Laurent, Québec H4T 1A7

Téléphone : 514-338-1732 • Télécopieur : 514-338-3926 • Sans frais : 888-437-1732